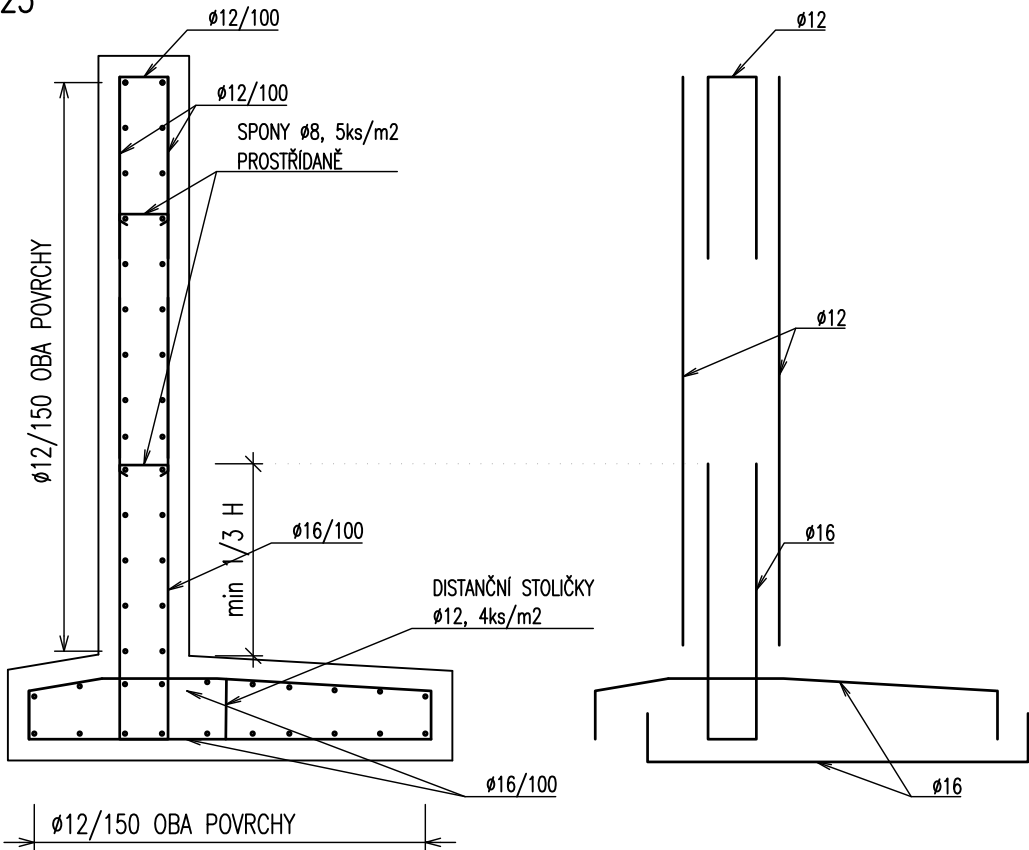


ÚHLOVÁ ZEĎ – TYP 1

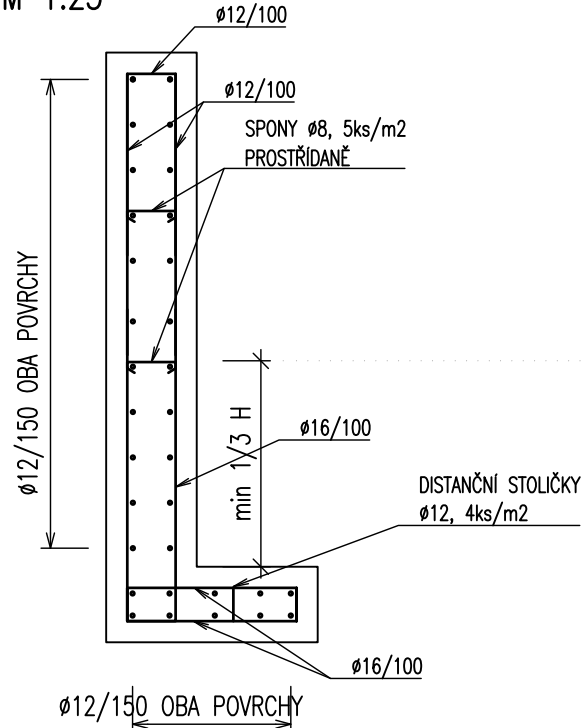
PŘÍČNÝ ŘEZ  
M 1:25



SCHEMA ROZMÍSTĚNÍ VÝZTUŽE

ÚHLOVÁ ZEĎ – TYP 2

PŘÍČNÝ ŘEZ  
M 1:25



SCHEMA ROZMÍSTĚNÍ VÝZTUŽE

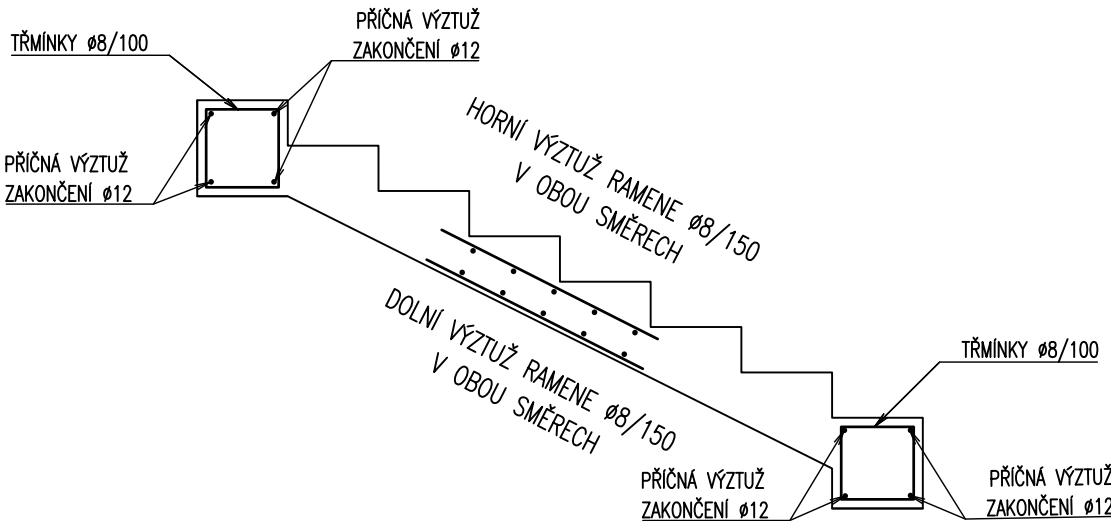
VÝZTUŽ KOLMÝCH KŘÍDEL U ZAKONČENÍ ZDI (VYMEZUJÍCÍ SCHODIŠŤOVÝ PROSTOR)

OBOUSTRANNĚ – Ø12/150 – V OBOU SMĚRECH

”LEMOVÁNÍ” OKRAJŮ – Ø12/150, PROVÁZÁNO SE DŘÍKEM SNĚNY VÝZTUŽÍ DO RÁMOVÉHO ROHU

SCHODIŠŤOVÉ RANMENO

PŘÍČNÝ ŘEZ  
M 1:25



POZNÁMKY:

- VÝZTUŽ MUSÍ BÝT ROZMÍSTĚNA DLE PLATNÝCH NOREM PRO PROVÁDĚNÍ BETONOVÝCH KONSTRUKCÍ
- POKUD JE VE VÝKRESE ZNÁZORNĚNA VÝZTUŽ, JEDNÁ SE POUZE O SCHÉMA, NIKOLIV O PLATNOU POLOŽKU (NUTNO DOPLNIT O KOTEVNÍ DÉLKY A PŘESAHOVÉ DÉLKY DLE ČSN EN 1992–1–1, ČSN EN 206–1 )

JSOU–LI VE VÝKRESOVÉ DOKUMENTACI ODKAZY NA OBCHODNÍ JMÉNO (KONKRÉTNÍ VÝROBEK), PROJEKTANT V SOULADU S §44, ODSŤ.9, ZÁKONA Č.137/2006 SB. PŘIPOUŠŤÍ POUŽITÍ JINÝCH, KVALITATIVNĚ A TECHNICKY OBDOBNÝCH ŘEŠENÍ S TÍM, ŽE UVEDENÝ VÝROBEK JE NUTNO CHÁPAT JAKO MINIMÁLNÍ TECHNICKÝ STANDARD

U VŠECH POUŽÍVANÝCH VÝROBKŮ A MATERIÁLŮ JE OD DODAVATELŮ VYŽADOVÁNO ”UJIŠTĚNÍ O VYDÁNÍ PROHLÁŠENÍ O SHODĚ” PODLE USTANOVENÍ §13, ODSŤ.5, ZÁKONA Č.22/1997 SB. VE ZNĚNÍ POZDĚJŠÍCH PŘEDPISŮ

BETON DLE ČSN EN 206+A1 A ČSN P 73 2404

PODKLADNÍ BETON C12/15 X0 (CZ, F.1.1) – CI 0,4 – Dmax 22 mm – S4

KONSTRUKCE C25/30 XA1, XD2, XC4 (CZ, F.1.1) – CI 0,4 – Dmax 16 mm – S3

VÝZTUŽ B500B

KRYTÍ VÝZTUŽE 50mm NA HRANU – VE STYKU SE ZEMINOU

30mm NA HRANU – V OSTATNÍCH ČÁSTECH

±0,000 = 431,190

(HLADINA VODY REKREAČNÍHO BAZÉNU)

ARCHITEKTONICKÉ STUDIO HYSEK s.r.o.  
Jiráskovo náměstí 18, 326 00 Plzeň, tel. 377 455 722



INVESTOR: MĚSTO OSTROV  
Jáchymovská 1, 3763 01 Ostrov

VED. PROJEKTANT: ING. ARCH. OLDŘICH HYSEK

PROJEKTANT ČÁSTI: ING. MICHAELA CHMELÍKOVÁ

AKCE: **KOUPALIŠTĚ OSTROV  
REKONSTRUKCE VELKÉHO BAZÉNU**

OBJEKT: **D.2 REKREAČNÍ BAZÉN VČ. SKLUZAVEK (SO 02)**

ČÁST: **D.2.2 KONSTRUKČNÍ ŘEŠENÍ**

OBSAH: **OPĚRNÁ ZEĎ S PŘILEHLÝMI SCHODIŠTI - SCHÉMA VÝZTUŽE**

STUPEŇ: **DPS**

DATUM: **01/2021**

FORMÁT: 3 x A4

MĚŘÍTKO: 1:25

PARÉ:

Č.VÝKR.: **D.2.2.10**